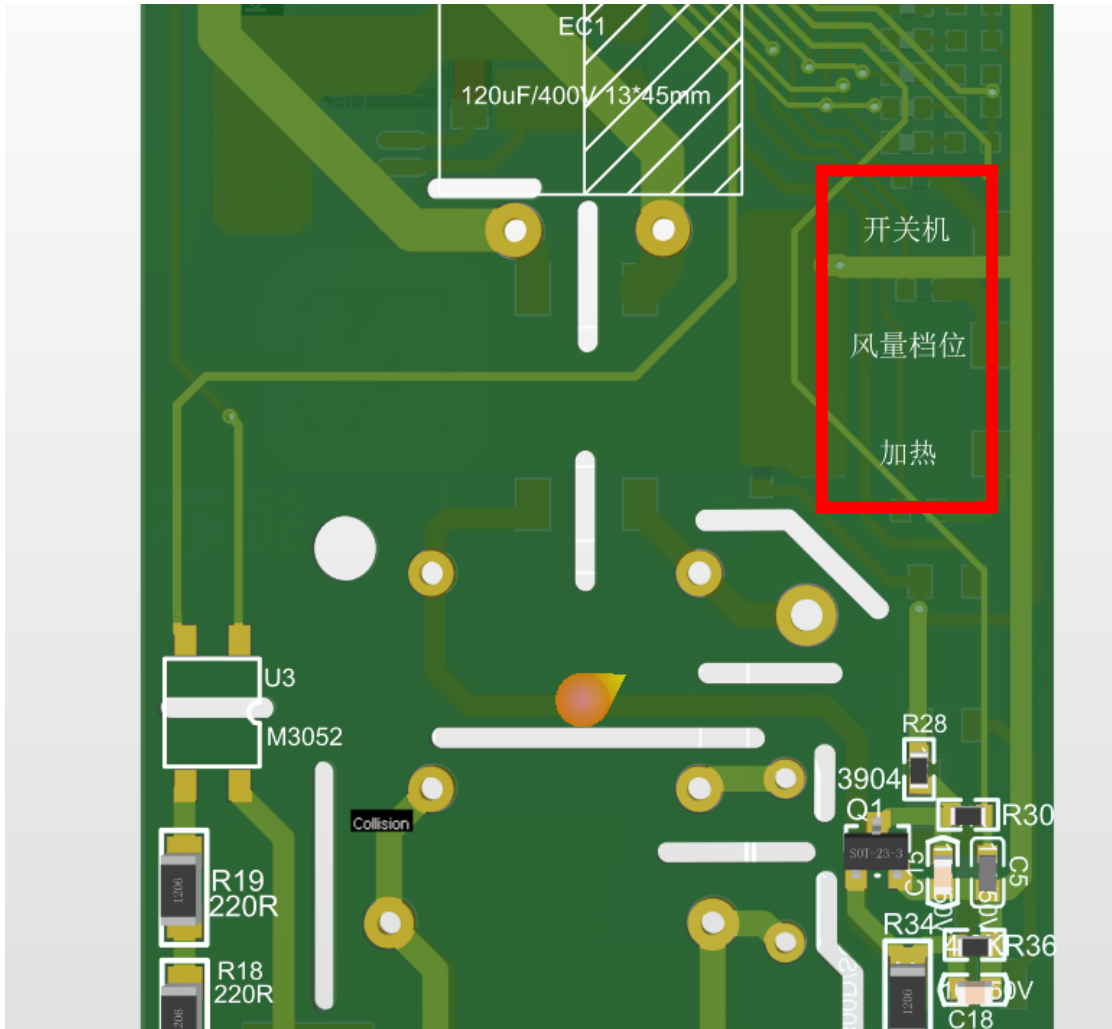


电吹风应用程序说明

高速电吹风应用程序中的相关设置均在文件“User_Function.h”中,包含按钮功能说明、加热功率设置、转速档位设置以及加热丝的过温度保护等相关参数配置。

(1) 按钮功能说明:



控制板上共有三个按钮,分别用来控制开关机、转速风量档位、加热功率档位三个功能:

- ①**开关机按钮**: 长按 0.2s, 开机启动, 电吹风以最低档位转速转动, 此时电源指示灯亮起, 再长按 0.2s, 关机; (注: 电源按钮先按下, 其他按钮才按下可以起作用)
- ②**风量档位按钮**: 短按该按钮可以调节风量大小, 每按一下, 会有指示灯闪烁一下;
- ③**加热功率按钮**: 长按 0.4s, 加热丝开始加热, 且加热指示灯亮起, 此时以较低功率加热, 短按一下该按钮, 可调节加热丝加热功率加大和减小;

(2) 档位转速调节:

```
35  
36 //转速档位设置  
37 #define RPM_LOW      (79600.0)      //81600.0   单位:   r/min  
38 #define RPM_MID      (95200.0)      //97200.0   r/min  
39 #define RPM_HIGH     (108000.0)     //109200.0  r/min  
40 #define UPDS_SPEED_SET_LOW  _IQ15(RPM_LOW/120000)  
41 #define UPDS_SPEED_SET_MID  _IQ15(RPM_MID/120000)  
42 #define UPDS_SPEED_SET_HIGH  _IQ15(RPM_HIGH/120000)  
43
```

程序中输入不同的转速值可调节不同档位下的转速;

(3) 加热功率调节:

```
27  
28 //加热功率设置  
29 #define TON_LOW      (1)           //丢波周期内控制可控硅开通周期个数, 开通越多, 加热功率越快  
30 #define TON_HIGH    (2)           //  
31 #define TPERIOD     (10)          // 一个丢波周期  
32
```

设置不同的数值 TON_LOW 和 TON_HIGH 可以调节不同的加热功率, 及加热快慢;

(4) 加热丝过温度保护设置:

```
32  
33 #define UPDS_NTC_OVERTEMPERATURE_u16  (u16) (U16_MAX*0.15) // 电热丝过温度保护  
34
```

根据不同 NTC 电阻值, 可设置电热丝过温度保护功能